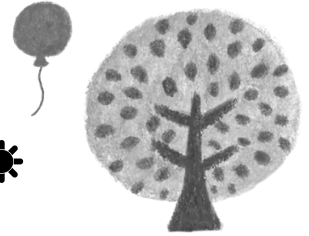


未就園児クラス

※ おひさまルームのご案内 ※



入園前の親子対象に開設しています。

お子さまだけでなく、お母さん同士もお友達ができ楽しく過ごしておられます。

もちろん、お父さんやおじいちゃん、おばあちゃんの参加も大歓迎です！

1年、2年と続けて通ってから入園を迎える子どもたちは園にも慣れて準備OK。

おひさまルーム専任の保育士と一緒に、毎回子どももお母さん方も楽しめる

プログラム(歌、ゲーム、親子で製作、おもちゃ、外遊び等)でいっぱいです。

続けて参加することで、子どもたちはグーンと成長します。

未就園のお子様がいらっしゃる方は、是非ご参加ください。

また、お知り合いで未就園児がいらっしゃる方がおられましたら、ご紹介ください。

5月より開始いたします。

愛真幼稚園公式ホームページにて、年間スケジュールを記載しています。

また、おひさまルームの様子を「おひさまブログ」でご覧いただけます。



火曜クラス・木曜クラス 10:30～11:45

- ・対象 未就園児(1歳～3歳)のお子さんと保護者
- ・場所 園内(ホームクラス)
- ・参加費 1回につき100円(おやつ付き)
- ・申し込み 事前にお電話にてご予約ください。



持って来るもの

- ・お子さまの上靴 (靴底を洗っていただいた普段の靴でもOK)
- ・保護者様のスリッパ
- ・水筒

★おひさまルームでのおやつは持ち帰りとさせていただきます。

★戸外遊びや運動遊びの日は、動きやすい服装でお越しください。